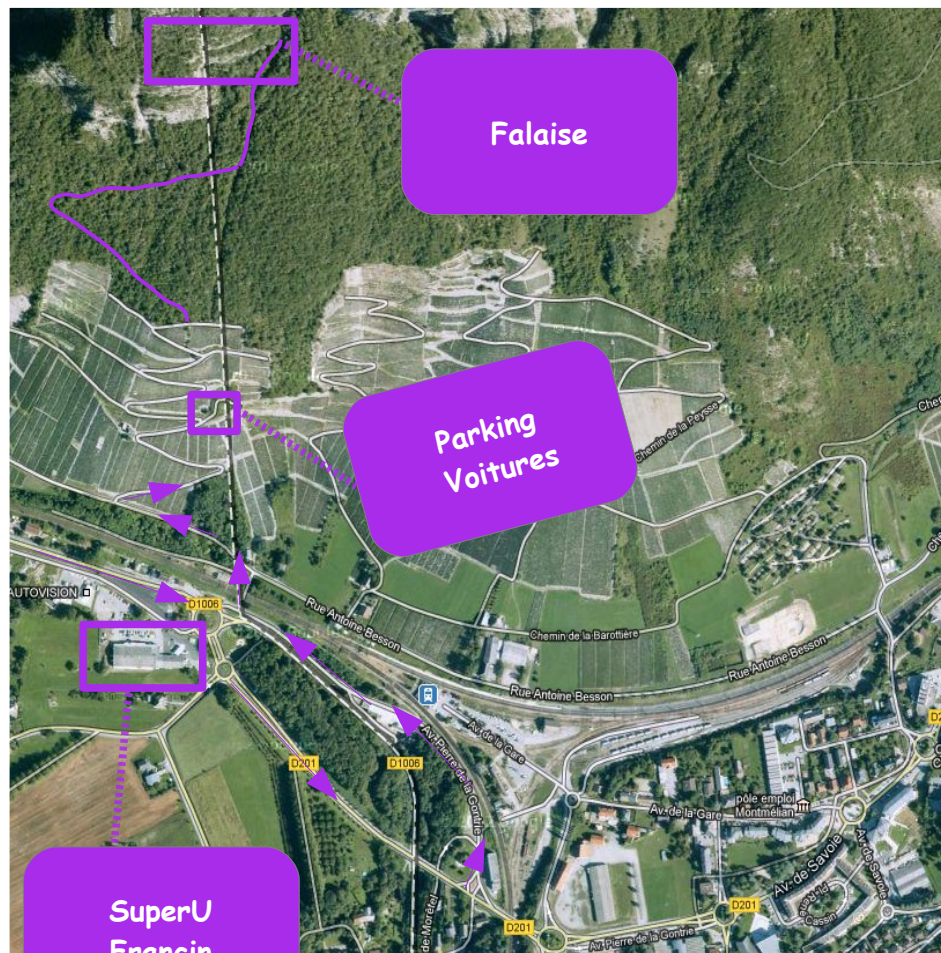




Située sur la commune de **Montmélian** cette superbe barre rocheuse est idéale pour les amoureux de tranquillité et de nouveautés. L'orientation Sud-Est vous permettra, pendant le printemps, de profiter pleinement du lieu et du panorama. Vous viendrez avant tout à **SuperU** pour goûter aux plaisirs d'un accès typé montagne comme pour ses voies de continuités. Vous trouverez aussi des itinéraires à sections blocs et d'autres plus résistants.



SuperU
Francin

Falaise

Parking
Voitures

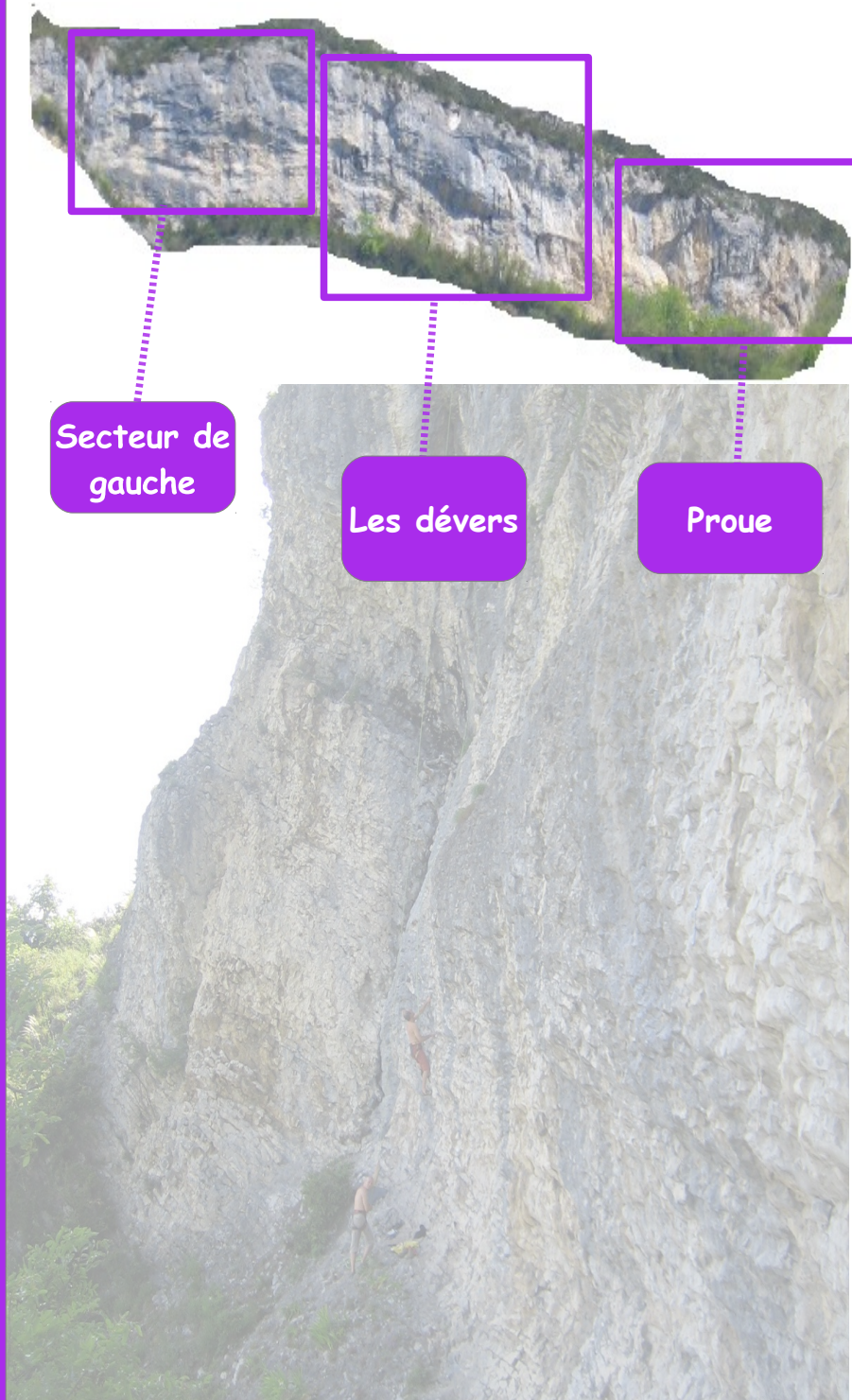
ACCÈS VÉHICULE

Depuis **Chambéry** prendre l'autoroute direction **Grenoble**, sortie 21 prendre la D1006 direction **Montmélian** jusqu'au rond point de **Super U Francin**. Prendre à droite pour arriver sur le deuxième rond point puis direction **Montmélian** centre. 100m plus loin prendre la première à gauche, suivre la route qui vous ramène au **SuperU**. Avant d'arriver sur le rond point prendre à droite, dans un petit tunnel, puis à gauche à la sortie. Roulez encore 100m puis à droite dans les vignes sur un chemin carrossable. Garez-vous dans la 1^{ère} ou la 3^{ème} épingle (réservoir avec croix de Savoie) sans gêner.

ACCÈS PÉDESTRE

Remonter en haut des vignes en empruntant le chemin carrossable qui serpente dans les vignes (**10 min**). Une fois en haut, repérer un kairn indiquant le début du sentier qui passe un talus raide. Le suivre jusqu'au couloir d'éboulis (**20 min**). La suite se déroule sur des mains-courantes dans un pierron raide menant jusqu'à la falaise (**15 min**). Le record à battre reste celui de **V. Lumineau** avec 35 min depuis le parking !

Ces renseignements sont offerts gracieusement et à titre indicatif. Tout grimpeur responsable doit: s'assurer que le secteur n'est pas interdit, veiller à sa propre sécurité, choisir la longueur de corde en fonction de la hauteur de la falaise, stabiliser les prises endommagées, changer le matériel en place jugé vieillissant ou défectueux. Enfin, un coup de brosse à dent sur chaque prise est souhaitable. ATTENTION AUX PLACES DE PARKING, NE GENEZ PAS LA CIRCULATION, EVITEZ LA PERIODE DE CHASSE DE MI-SEPTEMBRE A MI-JANVIER.



SECTEUR DE GAUCHE

Ce secteur fut le premier équipé par les acharnés du perfo de **LaCombe** que sont **V.Lumineau** et **N.Lefèvre**. **CAF's touch** sera même la première voie du mur à être déterrée en 2009. Puis au printemps 2013, le secteur s'étoffait rapidement avec la découverte d'un nouveau chemin d'accès qui évitait de remonter le pierrier depuis le sommet des vignes, rendant les longues marches d'approches chargées de matériels moins pénibles. Ce secteur est le plus ensoleillé mais certaines voies passent rapidement à l'ombre. Les itinéraires sont longs (30m) et finissent toujours dans de l'excellent calcaire gris à trous.

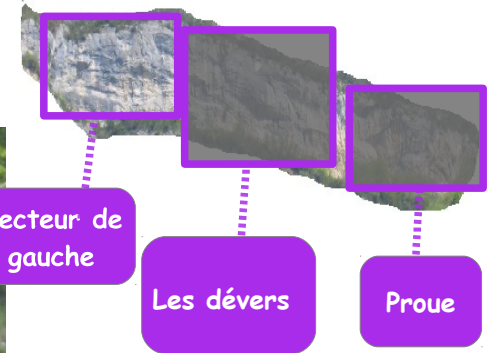
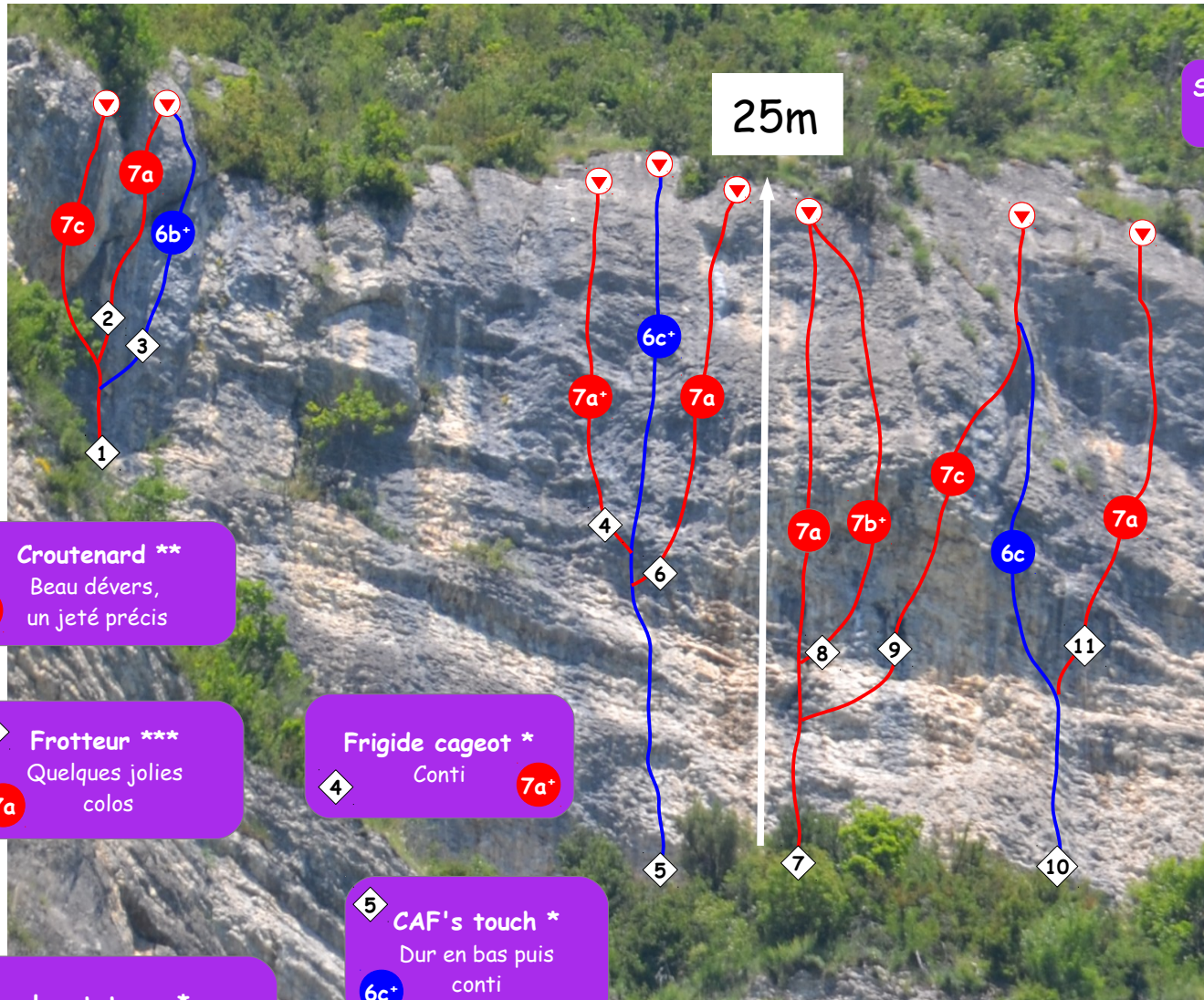
LES DEVERS

Il s'agit du secteur le plus remarquable de **superU**. On y monte pour se confronter à son court dévers dans sa partie centrale. **Le bond du tigre** vous donnera l'occasion de le passer et de goûter à l'excellent caillou de la partie haute. Ici les résurgences pourront être tenaces dans certaines voies après quelques jours de pluie. La trilogie Révélation, Renaissance et Rédemption est une incontournable de la falaise, à faire absolument si vous aimez la rési.

PROUE

En cours d'équipement. Bientôt pleins de nouveautés.

Secteur de gauche



1 Croutenard **
Beau dévers,
un jeté précis
7c

2 Frotteur ***
Quelques jolies
colos
7a

3 Les tatours *
Ambiance proue
6b+

4 Frigide cageot *
Conti
7a+

5 CAF's touch *
Dur en bas puis
conti
6c+

6 Le berlot du perfo ***
Conti
7a

7 Panne sèche ***
Conti avec un pas
7a

11 Le sport du moineau **
Beau final
7a

10 Gégé en Suisse *
Un « petit » pas puis
beau voyage
6c

9 Dodo la saumure **
Rési / bloc
7c

8 UBS m'a trahi ***
Bloc en épaule, superbe.
7b+

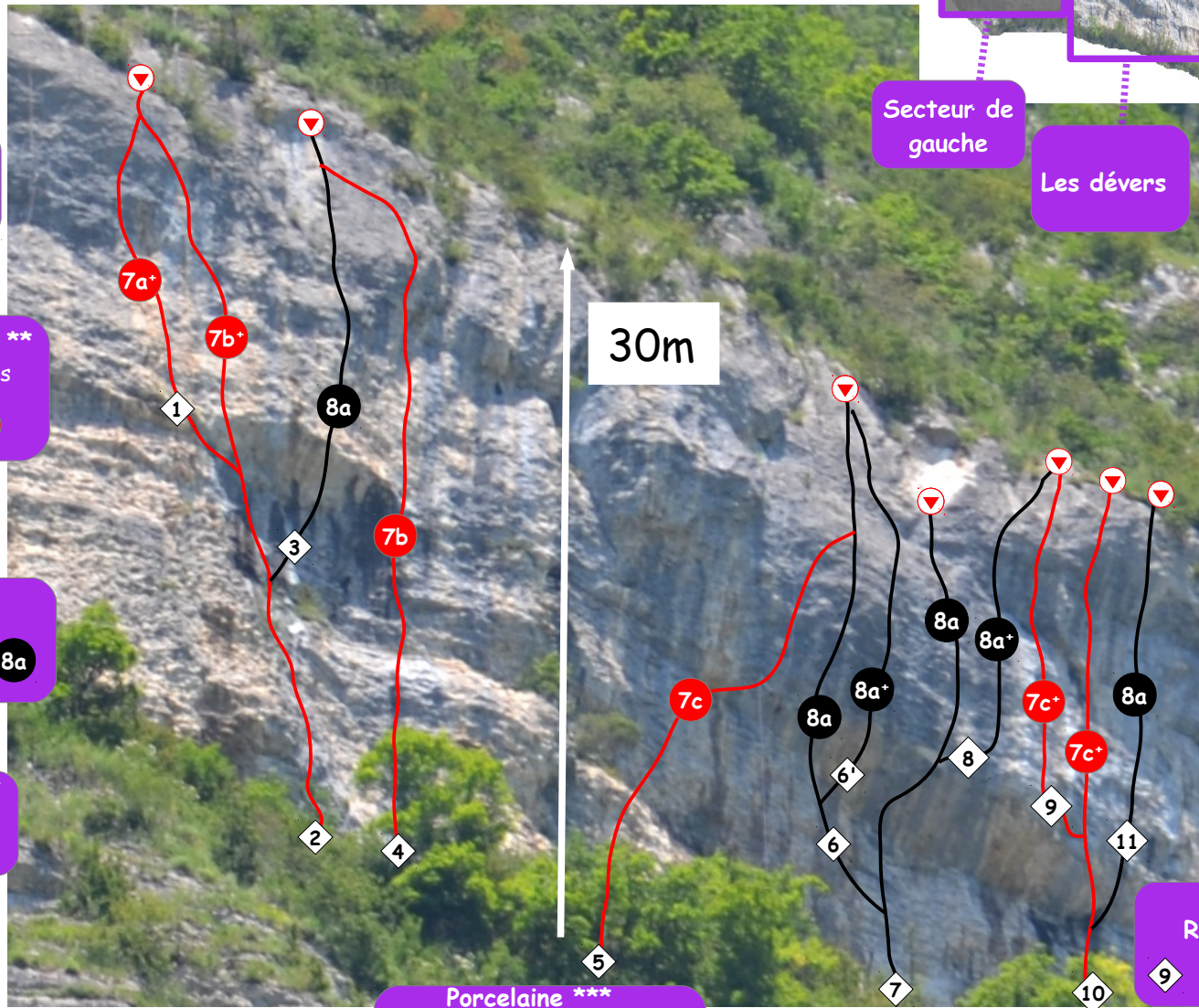
Les dévers



Secteur de gauche

Les dévers

Proue



30m

L'étoile du matin *
Dur en haut **7a+**

L'enfoncement du clou **
Conti avec deux passages marqués. **7b+**

Le coup du taureau *
Jeté à une main **8a**

Paire de pincettes **
Conti **7b**

La grimpeuse à l'arbre *
Itinéraire rési et conti, sale **7c**

Vendredi serein **
Bloc et rési **8a**

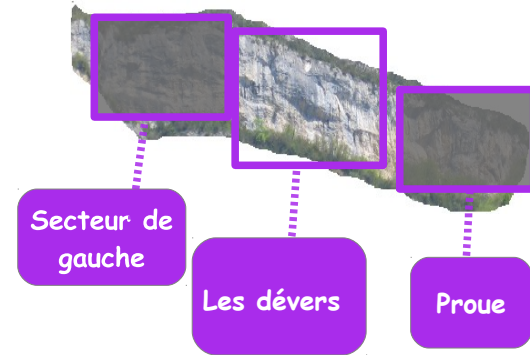
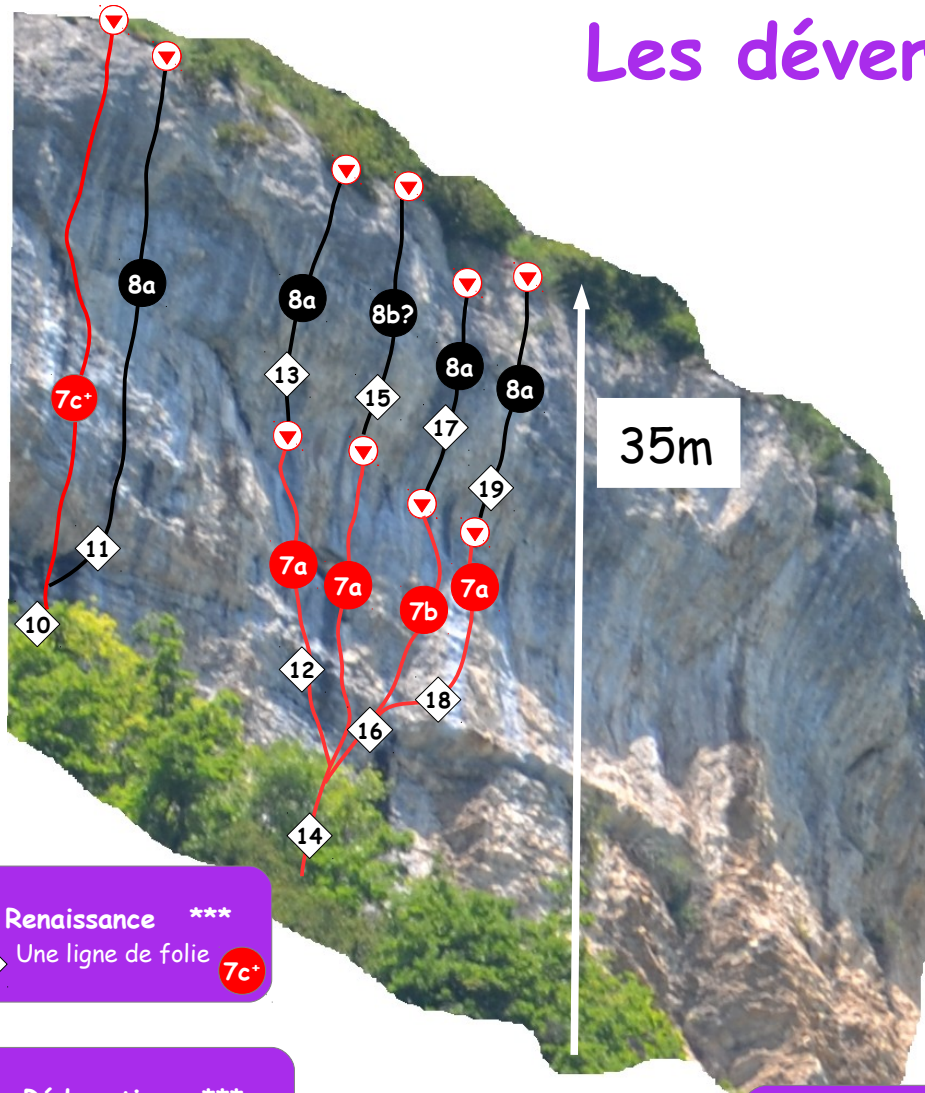
Porcelaine ***
Tenue de petites prises, gainage, dynamique et rési. **8a+**

Le bond du tigre ***
Une superbe remontée de rampe **8a**

Shere kan ***
Traversée physique puis rési **8a+**

Révélation ***
Superbe **7c+**

Les dévers



Renaissance ***
 10 Une ligne de folie 7c+

Rédemption ***
 11 Une base de rési 8a

Le Bikaboué *
 13 Un gros mouv' de Biceps droit. 8a

Le Bikaboué L1 **
 12 Conti et belle colo plate en haut. 7a

Le vieux chauve *
 15 Bloc et morpho en haut. NR 8b?

Le vieux chauve L1 *
 14 Un vilain mouv' avec une pince plate au 2ème bombé. 7a

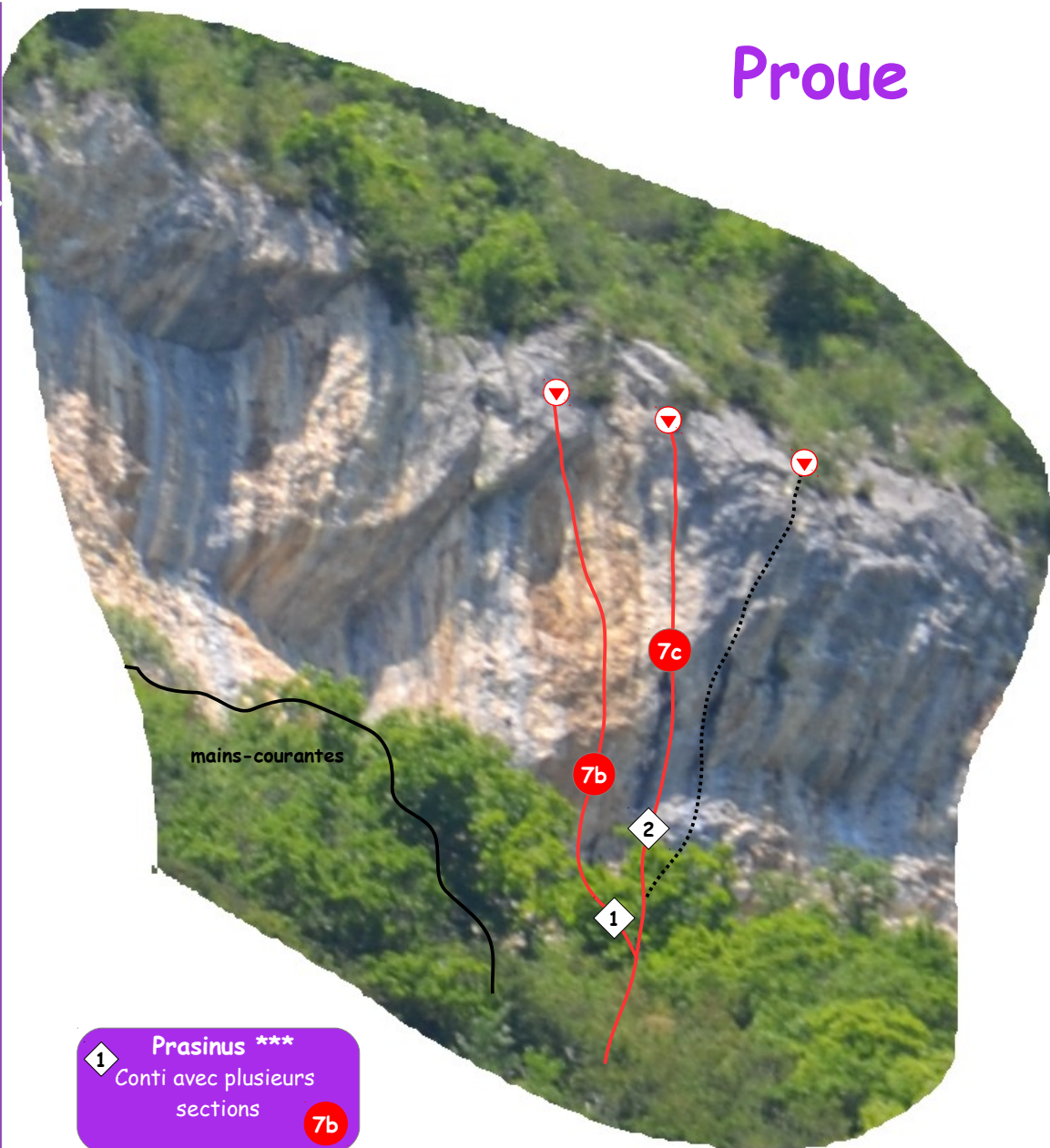
Noël au balcon **
 19 Bien dynamique et rési En haut. 8a

Noël au balcon L1 **
 18 Bien gérer le tirage. Top caillou. 7a

L'enculé ***
 17 Plus on monte plus c'est dur 8a

L'enculé L1 ***
 16 Superbe passage en dièdre 7b

Proue



1 Prasinus ***
Conti avec plusieurs sections **7b**

2 Les 4 sans cul **
Assez conti et final grandiose. **7c**

